

## 第32回全日本選抜ソフトテニス競技大会九州地区予選(女子)

Aブロックリーグ戦(各県1位)

	学校名(県名)	1	2	3	4	勝率	得失差	順位
1	近畿大福岡		1	0		1/3	-2	4
2	宮崎商					3/3		1
3	諫早商		0		1	1/3	2	2
4	鹿児島女	1	1			1/3	0	3

2,3,4位の順位決定は得失マッチ数による

Bブロックリーグ戦(各県1位)

	学校名(県名)	5	6	7	8	勝率	得失差	順位
5	嬉野			1		2/3		2
6	大分商	0		0		1/3		3
7	熊本中央					3/3		1
8	糸満	0	1	1		0/3		4

Cブロックリーグ戦(各県2位)

	学校名(県名)	9	10	11	12	勝率	得失差	順位
9	名護				1	2/3		2
10	佐賀清和	0			1	1/3		3
11	九州女子	1	1		1	0/3		4
12	熊本工					3/3		1

Dブロックリーグ戦(各県2位)

	学校名(県名)	13	14	15	16	勝率	得失差	順位
13	明豊		1			2/3		2
14	鹿児島南					3/3		1
15	都城泉ヶ丘	1	0		1	0/3		4
16	佐世保商	1	1			1/3		3

優勝戦

[Aブロック1位]

( 宮崎商業 高等学校 ) ( ) - ( 0 )  
 ( 中武さゆり・黒木 彩花 ) ( ) - ( 3 )  
 ( 高砂 樹・廣畑 沙和 ) ( ) - ( 0 )  
 ( 比恵島麻衣・満石ひかり ) ( ) - ( )

[Bブロック1位]

( 熊本中央 高等学校 )  
 ( 村上実佳子・小澤 真紀 )  
 ( 渡邊 舞・平井 真央 )  
 ( 木實 紀春・山邊 由紀 )

3～4位決定戦

[Aブロック2位]

( 諫早商業 高等学校 ) ( ) - ( 0 )  
 ( 崎田 直美・平山 佳奈 ) ( ) - ( 2 )  
 ( 鎌田 千尋・梅枝 香里 ) ( ) - ( 2 )  
 ( 野中 美咲・井手美由紀 ) ( ) - ( )

[Bブロック2位]

( 嬉野 高等学校 )  
 ( 田中 智恵・中島 千明 )  
 ( 前田比香里・朝日 翔子 )  
 ( 中村やよい・小川 美智 )

5位決定トーナメント

5位決定戦

( 鹿児島女子 高等学校 ) ( 0 ) - ( ) ( 鹿児島南 高等学校 )  
 ( 備 せいる・才田 麻奈 ) ( 1 ) - ( ) ( 瀬貫 未来・上野充知代 )  
 ( 前田 美薫・重野 枝里 ) ( 3 ) - ( ) ( 神川 由香・西 歩 )  
 ( 淵脇 咲季・白川 奈美 ) ( ) - ( ) ( 上野 弘代・坂元 愛梨 )

[Aブロック3位]

4 鹿児島女

[C・Dブロック1位(抽選)]

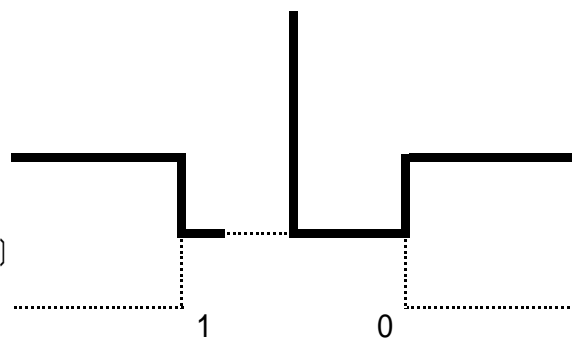
鹿児島南 14

[C・Dブロック1位(抽選)]

12 熊本工

[Bブロック3位]

大分商 6



		1コート	2コート	3コート	4コート	5コート	6コート
1	予選リーグ	1 - 2		3 - 4	9 - 10		11 - 12
2	予選リーグ	5 - 6		7 - 8	13 - 14		15 - 16
3	予選リーグ	1 - 3		2 - 4	9 - 11		10 - 12
4	予選リーグ	5 - 7		6 - 8	13 - 15		14 - 16
5	予選リーグ	1 - 4		2 - 3	9 - 12		10 - 11
6	予選リーグ	5 - 8		6 - 7	13 - 16		14 - 15
7	順位決め		3位決定戦		5位決定		5位決定
8	順位決め	決勝戦			5位決定戦		

女子団体戦入賞校一覧

順位	学校名	監督名	選手名	
1	宮崎商業	川崎 智成	中武さゆり	黒木 彩花
			比恵島麻衣	満石ひかり
			高砂 樹	廣畑 沙和
			長友香央理	東 穂波
2	熊本中央	村中 弘明	村上実佳子	小澤 真紀
			木實 紀春	佐久間稚弓
			渡邊 舞	平井 真央
			丸尾麻衣子	山邊 由紀
3	諫早商業	錦戸 雅彦	崎田 直美	平山 佳奈
			鎌田 千尋	梅枝 香里
			佐々木りみ	山口奈津美
			野中 美咲	井手美由紀
4	嬉野	森田 保也	中村やよい	中島 千明
			田中 智恵	朝日 翔子
			前田比香里	小川 美智
			田中 美圭	北村早希絵
5	鹿児島南	前田 達冶	神川 由香	西 歩
			瀬貫 未来	上野充知代
			中村 綾花	日高由貴子
			上野 弘代	坂元 愛梨